



TESOURO NACIONAL

**2024**

**Maio**

# Boletim

FPM / FPE / IPI-Exp



# Boletim FPM / FPE / IPI-Exportação

Em maio de 2024 os repasses aos Fundos de Participação de que trata o art. 159 da Constituição Federal do Brasil apresentaram acréscimo de 16,3% quando comparados aos repasses efetuados no mês anterior.

As transferências a título de FPE/FPM atingiram o montante de R\$ 27,1 bilhões, ante R\$ 23,3 bilhões no mês anterior, já descontada a parcela do FUNDEB.

As informações relativas às transferências constitucionais estão disponíveis para consulta no portal da Secretaria do Tesouro Nacional – STN ([clique aqui](#)).

O Banco do Brasil S/A disponibiliza na internet os avisos referentes às distribuições decendiais das cotas dos Fundos de Participação com todos os lançamentos a crédito e a débito. Para efetuar a consulta, [clique aqui](#).

## Distribuição do FPM/FPE

\$ Milhões

Origens	2023			2024			Variação Nominal		
	Abril	Maio	Até Maio	Abril	Maio	Até Maio	Mai/24 Abr/24	Mai/24 Mai/23	Até Mai/24 Mai/23
FPM	11.189,5	12.438,9	61.301,8	11.894,6	13.837,9	68.640,9	16,3%	11,2%	12,0%
FPE	10.692,2	11.886,1	58.577,3	11.366,0	13.222,9	65.590,2	16,3%	11,2%	12,0%
IPI - Exp	376,5	338,6	1.752,9	452,7	476,5	2.326,8	5,3%	40,7%	32,7%

Obs.: valores já descontados da parcela referente ao Fundeb (20%).

## Previsto X Realizado

MÊS	FPE		FPM		IPI-EXP	
	Estimado	Realizado	Estimado	Realizado	Estimado	Realizado
Maio	14,4%	16,3%	14,4%	16,3%	0,2%	5,3%

Obs.: os percentuais se referem à variação em relação ao mês anterior.

## Estimativa Trimestral

FUNDOS	Junho	Julho	Agosto
FPM	-1,3%	-27,0%	21,0%
FPE	-1,3%	-27,0%	21,0%
IPI - EXP	13,0%	-13,0%	3,0%

Obs.: os percentuais se referem à variação em relação ao mês anterior.

## Demonstração da Base de Cálculo

Os valores distribuídos para cada Fundo foram originários de parcela da arrecadação do Imposto sobre Produtos Industrializados - IPI e do Imposto de Renda - IR no período de 21/04/2024 a 20/05/2024, conforme demonstrativo abaixo:

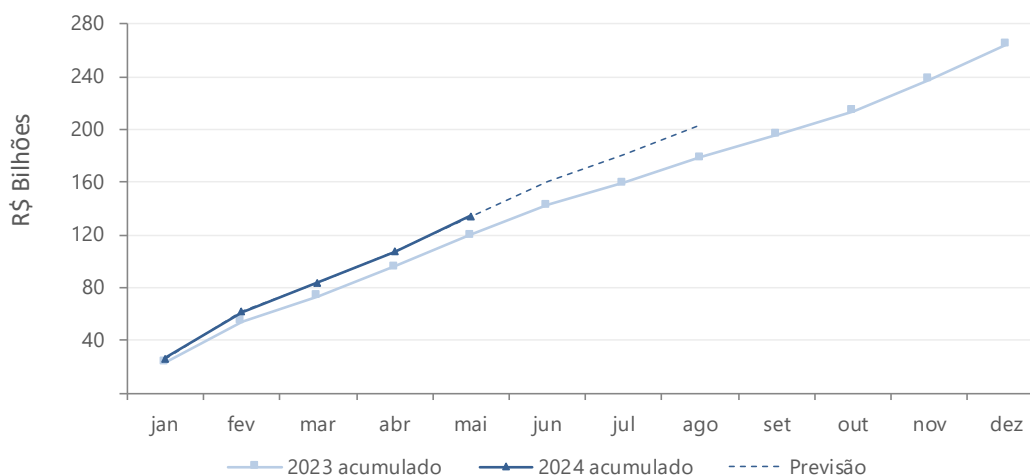
Período de Arrecadação	Arrecadação Líquida - R\$ Milhões			Data do Crédito	Transferências - R\$ Milhões			
	IPI	IR	IPI + IR		FPE	FPM	IPI-Exp	TOTAL
ABR/3º DEC	3.960,4	39.378,3	43.338,7	MAI/1º DEC	7.454,3	7.801,0	316,8	15.572,1
MAI/1º DEC	1.104,8	6.056,8	7.161,6	MAI/2º DEC	1.231,8	1.289,1	88,4	2.609,3
MAI/2º DEC	891,2	25.485,6	26.376,8	MAI/3º DEC	4.536,8	4.747,8	71,3	9.355,9
<b>TOTAL</b>	<b>5.956,5</b>	<b>70.920,6</b>	<b>76.877,1</b>	<b>TOTAL</b>	<b>13.222,9</b>	<b>13.837,9</b>	<b>476,5</b>	<b>27.537,2</b>

### Observações:

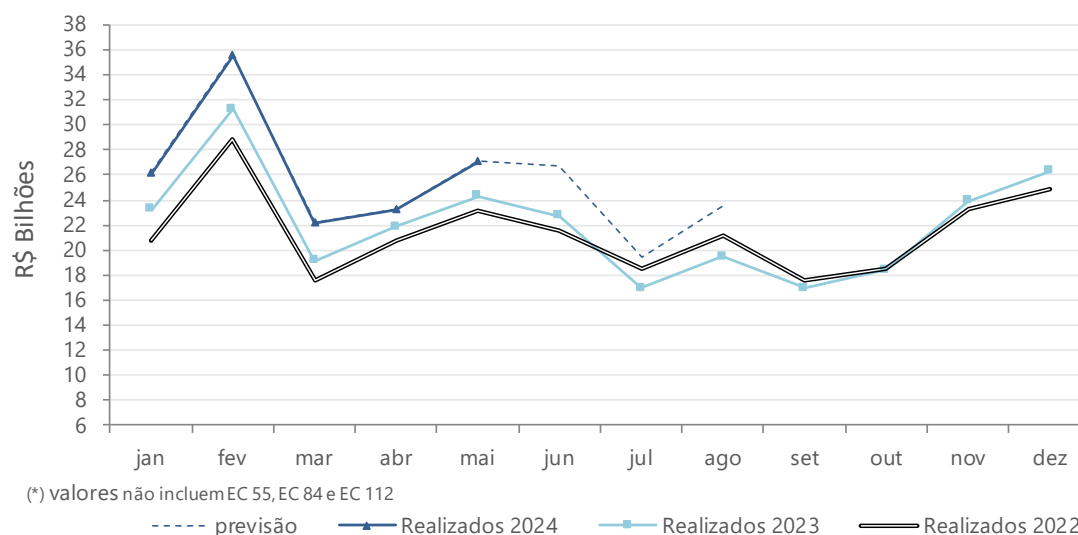
- Arrecadação Líquida = Arrecadação Bruta – Restituições – Incentivos Fiscais;
- Na arrecadação do IR e do IPI estão computadas as receitas provenientes dos acréscimos legais (juros, multas e recebimentos de dívida ativa);
- Nas transferências regulares foram deduzidos 20% referentes à retenção para o FUNDEB;
- Não ocorrência de Classificação por Estimativa. Não ocorrência de Depósitos Judiciais.

## Gráficos

**Valores Acumulados (FPM e FPE)**



**Sazonalidade Anual (FPM e FPE)**



## Distribuição dos Fundos

R\$ Mil

ESTADOS	UF	FPM	FPE	IPI-Exp
Acre	AC	74.989,8	471.561,6	42,9
Alagoas	AL	308.791,9	566.609,6	452,7
Amazonas	AM	244.751,1	431.538,5	2.444,1
Amapá	AP	60.188,4	459.394,6	265,0
Bahia	BA	1.268.619,3	1.225.009,3	19.401,4
Ceará	CE	688.381,2	947.331,2	3.387,9
Distrito Federal	DF	30.240,1	90.692,3	717,2
Espírito Santo	ES	243.847,7	207.106,6	14.507,2
Goiás	GO	517.002,6	377.491,2	11.007,7
Maranhão	MA	580.233,4	938.543,8	5.303,1
Minas Gerais	MG	1.801.045,0	614.302,1	57.798,6
Mato Grosso do Sul	MS	200.845,8	172.603,2	9.560,3
Mato Grosso	MT	247.242,6	292.339,4	10.958,2
Pará	PA	467.154,2	814.741,4	30.272,6
Paraíba	PB	454.297,8	624.425,8	344,4
Pernambuco	PE	679.557,6	910.368,9	5.503,1
Piauí	PI	367.490,3	566.702,2	107,6
Paraná	PR	940.368,8	372.285,7	43.716,5
Rio de Janeiro	RJ	417.484,8	223.511,6	95.303,4
Rio Grande do Norte	RN	342.945,1	535.026,1	940,2
Rondônia	RO	123.107,9	371.281,1	1.884,5
Roraima	RR	70.654,7	364.409,6	550,5
Rio Grande do Sul	RS	925.104,8	279.962,5	36.341,9
Santa Catarina	SC	537.571,0	166.794,9	29.005,0
Sergipe	SE	212.668,7	534.622,0	290,6
São Paulo	SP	1.841.192,8	136.894,4	95.303,4
Tocantins	TO	192.095,9	527.307,0	1.106,7
<b>TOTAL</b>		<b>13.837.873,2</b>	<b>13.222.856,4</b>	<b>476.516,8</b>

Obs.: valores já deduzidos da retenção para o FUNDEB (-20%).

**Coordenação-Geral de Análise, Informações e Execução das Transferências Financeiras Intergovernamentais - COINT**  
**Gerência de Relacionamento e Divulgação de Dados de Estados e Municípios—GERED**

Siga o Tesouro Nacional também no **Twitter** (<https://twitter.com/TesouroNacional>) e  
no **Instagram** (<https://www.instagram.com/tesouronacional>)

Em caso de dúvidas, clique [aqui](#).